

Nicht nur
mit welchem EQUIPMENT
Sie Ihre Veranstaltung
durchführen ist WICHTIG!

TRE|NO|MAT



Trenomat GmbH & Co. KG
D 42327 Wuppertal · Ladestraße 25
Telefon (0 20 58) 8 99 18 · Fax (0 20 58) 8 99 16
www.trenomat.de · trenomat@t-online.de

Trenomat Tanzparkett

Nicht nur WIE, sondern auch
mit welcher
Sie
durch



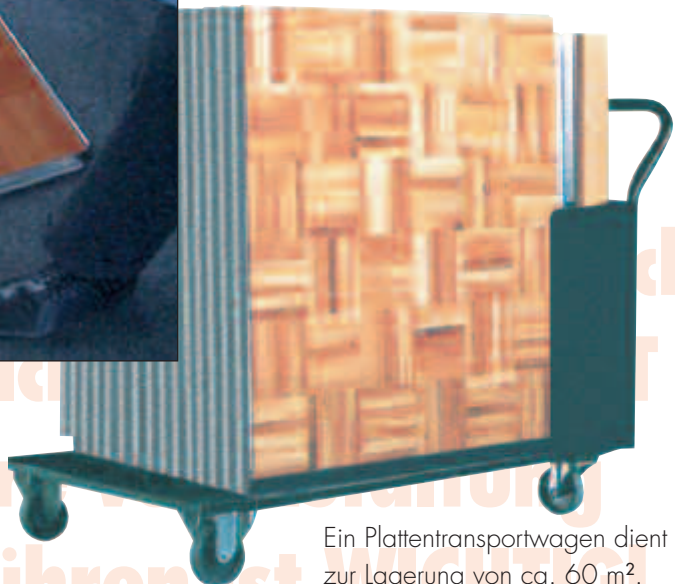
Die einzelnen Platten sind in Reihen gelegt und werden durch das Spezial-Profil miteinander verbunden.



Umlaufende Alu-Friesen verhindern ein Stolpern über den Tanzbodenrand.



Die Demontage erfolgt im umgekehrten Sinn der Verlegung. Ein Plattensauger hilft die Platten diagonal aus der Ecke herauszuziehen.



Ein Plattentransportwagen dient zur Lagerung von ca. 60 m².

mit welcher
Sie Ihr
durchführen ist wichtig!

Trenomat Tanzparkett

Trenomat Tanzparkett Einzigartig in der Ausführung

Verwandeln Sie in minutenschnelle Ihren Hallenboden
in eine professionelle Tanzfläche.



Telefon-Hotline

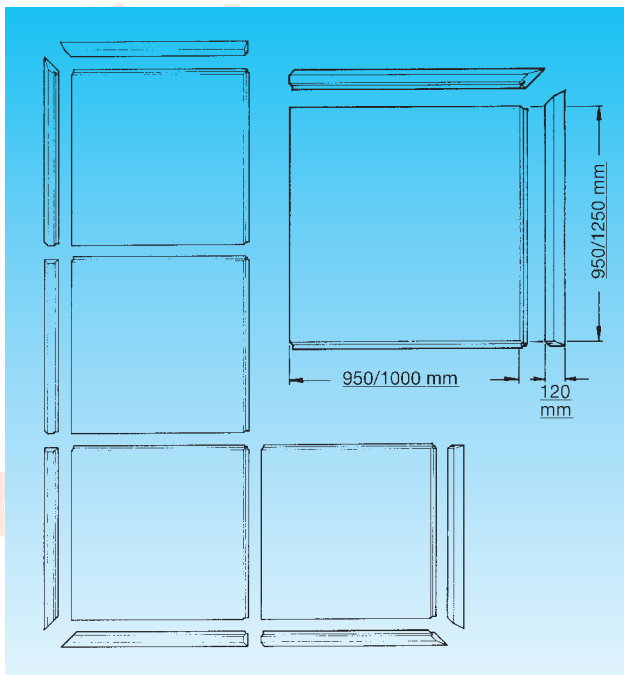
bei Trenomat:
(0 20 58) 899 18
Jutta Reuß
(0 20 58) 899 17
Gerd Ogrzewalla



Wo kommt der Trenomat-Tanzboden zum Einsatz?

In den meisten Hallen darf oder kann nicht getanzt werden, weil die Böden in erster Linie für sportliche Aktivitäten ausgelegt sind. Zum Tanzen sind sie zu stumpf und außerdem zu empfindlich. Unsere mobile Trenomat-Tanzfläche sorgt für ungeahnte Nutzungsmöglichkeiten und Ihre Gäste, Bürger oder Vereinsmitglieder werden begeistert sein.

Alle Parketplatten weisen die gleiche Größe auf und sind in ihrer Ausführung identisch. Jede Platte kann im System überall verlegt werden. Es gibt keine Rand-, Eck- oder Mittelplatten. Da jede Platte gleich groß ist, erhält der Boden ein absolut ruhiges Aussehen. Durch die speziell patentierte Verriegelungstechnik kann die einzelne Platte ohne Werkzeug in das System eingefügt werden.



Technische Daten

- Plattengröße Parkett 950 x 950 mm je Element
- Plattengröße Laminat 1250 x 1000 mm je Element
- Plattenstärke 26 mm
- Plattengewicht Parkett 14 kg
- Plattengewicht Laminat 16 kg
- Transportwagen 1200 x 1000/1450 x 1000 mm
- Umrandungsfriese 120 mm

Die Tanzplatten sind in zwei Oberflächen-Qualitäten verfügbar, die auch höchsten Ansprüchen gerecht werden.

Damit wird Ihre Veranstaltung ein voller Erfolg.



Alles auf einen Blick



1 Motorische Saalbodenverstellungen



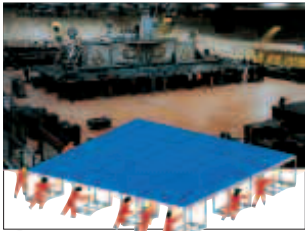
2 Manuelle Saalbodenverstellungen



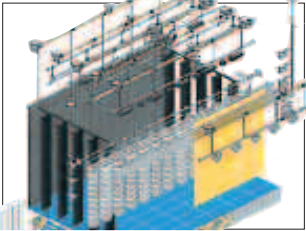
3 Mobile Podestsysteme



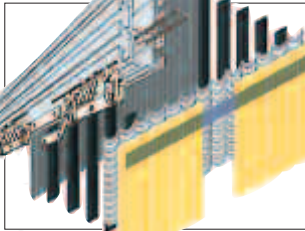
4 Mobile Komplettbühnen



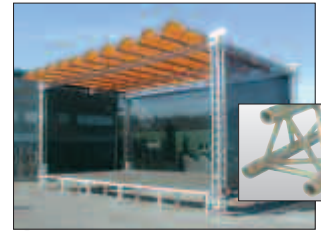
5 MAXI-STAGE Rollbare Großflächenbühnen



6 Bühnentechnische Einrichtungen Lichtbildwände, Beschallung



7 Stoffliche Ausstattung, Schienenanlagen



8 Open-Air Dachkonstruktionen und Traversen



9 Industrietrennwände



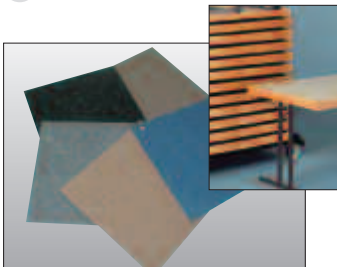
10 Trennvorhänge Ballschutznetze



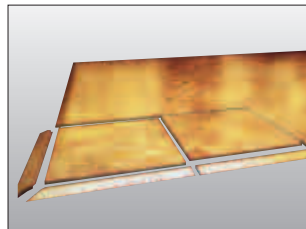
11 Teleskoptribünen



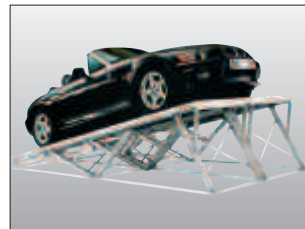
12 Prallschutzwände



13 Bodenschutzbeläge, Tanzteppiche, Tische und Stühle



14 Mobile Tanzflächen



15 Produktpräsentationssysteme



16 Drehscheiben

Telefax an Trenomat Fax-Nr.: 0 20 58/8 99 16

Coupon



- Rufen Sie mich/uns an
- Besuchen Sie mich/uns

Schicken Sie mir/uns Unterlagen über:

- 1 2 3 4 5 6 7 8 9 10 11 12 13 14 15 16



Trenomat GmbH & Co. KG
Ladestraße 25
42327 Wuppertal - Dornap

Name _____

Amt/Abt. _____

Sachbearbeiter _____

Telefon _____ Telefax _____

E-mail _____

Strasse _____

PLZ/Ort _____