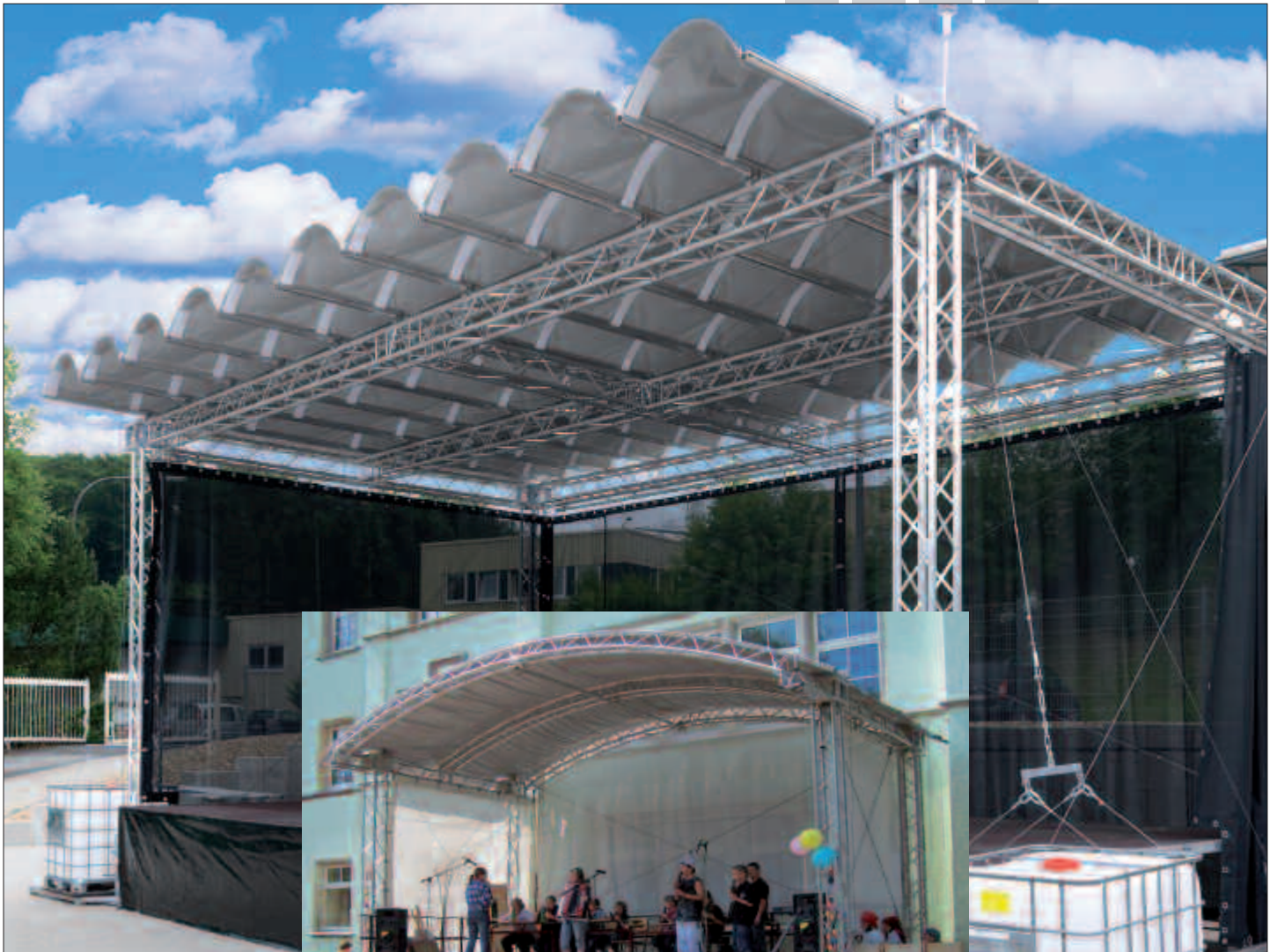


Trenomat Air - Professionelle Bühnenüberdachungen



Nicht

mit

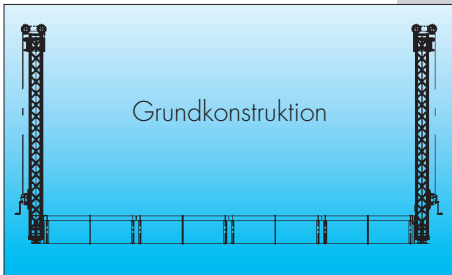
Sie Ihre Veranstaltung durchführen ist **WICHTIG!**



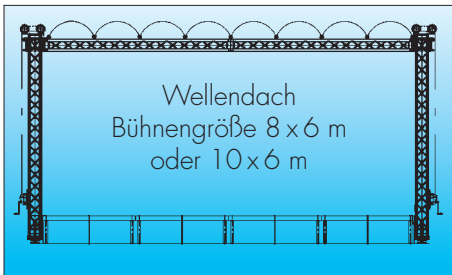
Trenomat GmbH & Co. KG
D 42327 Wuppertal · Ladestraße 25
Telefon (0 20 58) 8 99 18 · Fax (0 20 58) 8 99 16
www.trenomat.de · trenomat@t-online.de

Die professionelle Lösung für Freiluft-Veranstaltungen

Nicht nur WIE, sondern auch
das EQUIPMENT
für eine Veranstaltung
auszuwählen ist WICHTIG!

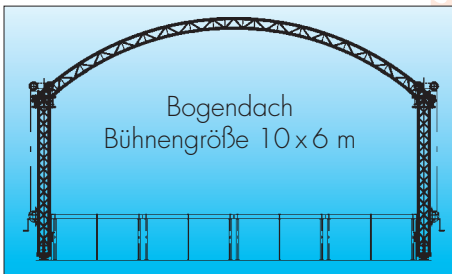


Grundkonstruktion



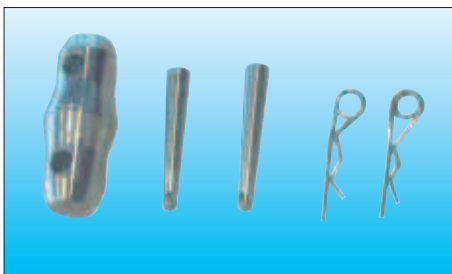
Wellendach
Bühnengröße 8 x 6 m
oder 10 x 6 m

Geprüfte Statik TÜV Köln 



Bogendach
Bühnengröße 10 x 6 m

Geprüfte Statik TÜV Köln 



Die Verbindung der Traversen erfolgt durch Kegelverbinder. Die lästige Verschraubung entfällt.

Sie benötigen nur vier Stützen mit integriertem Liftsystem, dann entscheiden Sie, welche Dachform für Ihre Zwecke die „RICHTIGE“ ist.

1. Welle
2. Bogen

Der Aufbau:

An die bereits vorhandene Podestkonstruktion werden die vier Traversentürme montiert. Die horizontalen Dachträger werden auf Bühnenebene an die Towerlifte gekoppelt. Die vorbereiteten Planen werden nun ohne große Anstrengung in die Dach-Kederschielen eingezogen. Falls erforderlich werden Scheinwerfer in die Traversen eingebracht. Zuletzt kann die komplette Konstruktion mittels vier Handwinden auf Endbauhöhe gezogen und gesichert werden.



Die professionelle Lösung für Freiluft-Veranstaltungen



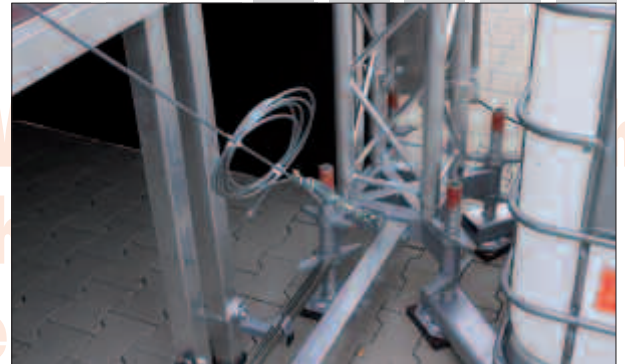
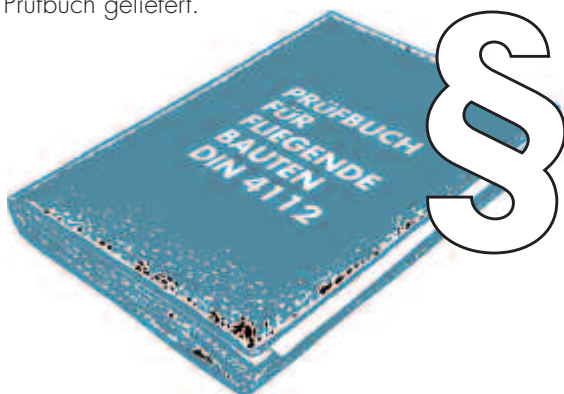
Die Trenomat Air Dachkonstruktionen werden in verschiedenen Größen geliefert. Abmessungen von 8 x 7 m oder 10 x 7 m. Dachhöhen ca. 5,35 m.

Grundlagen für die Fertigung sind folgende Normen:

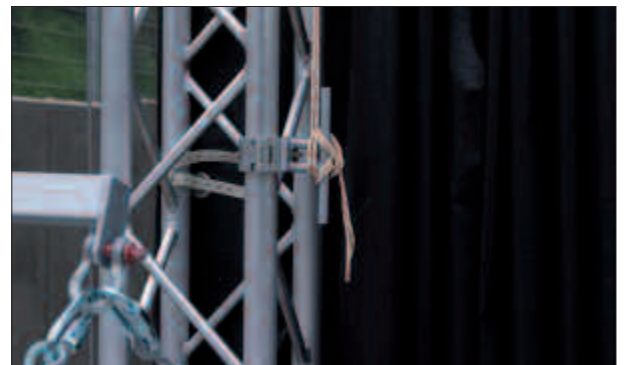
- DIN 4113 (Schweißen)
- DIN 4112 (Fliegende Bauten)
- DIN 4102 B1 (Brandverhalten)

Wichtiger Hinweis:

Jede Dachkonstruktion wird mit einem gültigen Prüfbuch geliefert.



Stützfuß/Spannriegel und Seilverspannung für optimalen Stand der Überdachung.



Befestigung des Zugseils zum leichten Öffnen der Seiten- und Rückwandplanen.



Auflasttanks zum Befüllen mit Wasser zur Aufnahme der Windlasten.

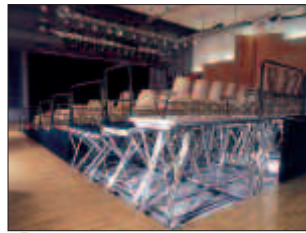


Windmesser zur optimalen Überwachung der Windgeschwindigkeit. Sie sind dadurch in der Lage schnellstens zu reagieren um bei hohen Windlasten die Seiten- und Rückwandplanen öffnen zu können.

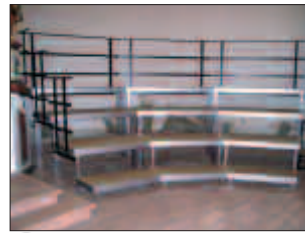
Alles auf einen Blick



1 Motorische Saalbodenverstellungen



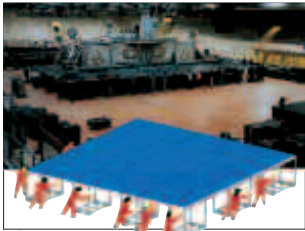
2 Manuelle Saalbodenverstellungen



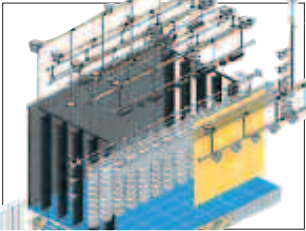
3 Mobile Podestsysteme



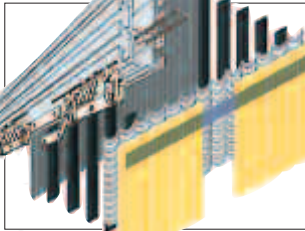
4 Mobile Komplettbühnen



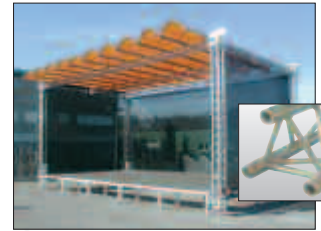
5 MAXI-STAGE Rollbare Großflächenbühnen



6 Bühnentechnische Einrichtungen Lichtbildwände, Beschallung



7 Stoffliche Ausstattung, Schienenanlagen



8 Open-Air Dachkonstruktionen und Traversen



9 Industrietrennwände



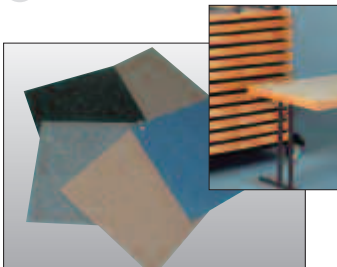
10 Trennvorhänge Ballschutznetze



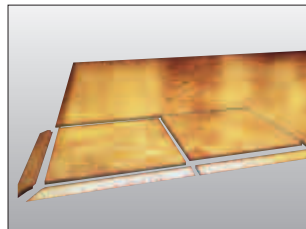
11 Teleskoptribünen



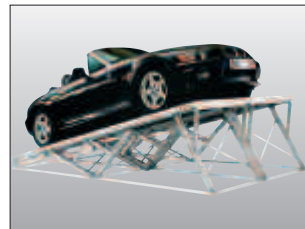
12 Prallschutzwände



13 Bodenschutzbeläge, Tanzteppiche, Tische und Stühle



14 Mobile Tanzflächen



15 Produktpräsentationssysteme



16 Drehscheiben

Telefax an Trenomat Fax-Nr.: 0 20 58/8 99 16

Coupon



- Rufen Sie mich/uns an
- Besuchen Sie mich/uns

Schicken Sie mir/uns Unterlagen über:

- 1 2 3 4 5 6 7 8 9 10 11 12 13 14 15 16



Trenomat GmbH & Co. KG
Ladestraße 25
42327 Wuppertal - Dornap

Name _____

Amt/Abt. _____

Sachbearbeiter _____

Telefon _____ Telefax _____

E-mail _____

Strasse _____

PLZ/Ort _____